

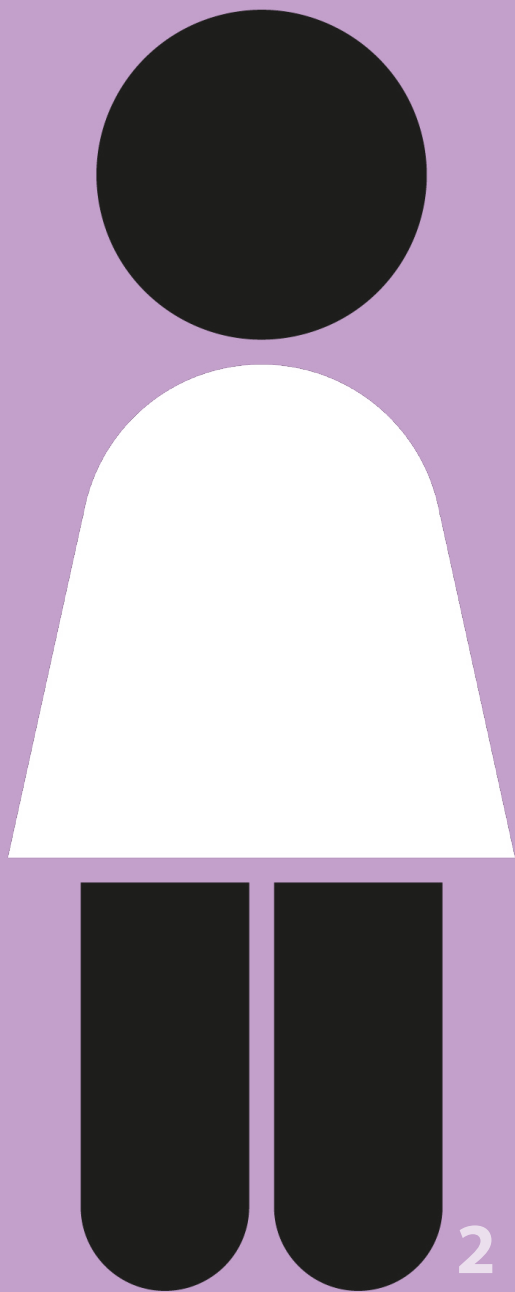
ACCESS, INCLUONS-NOUS

OPeN

Centre de développement pédagogique
et Relais handicap de l'université de Nantes

L'accès au contenu des cours

LES SITUATIONS

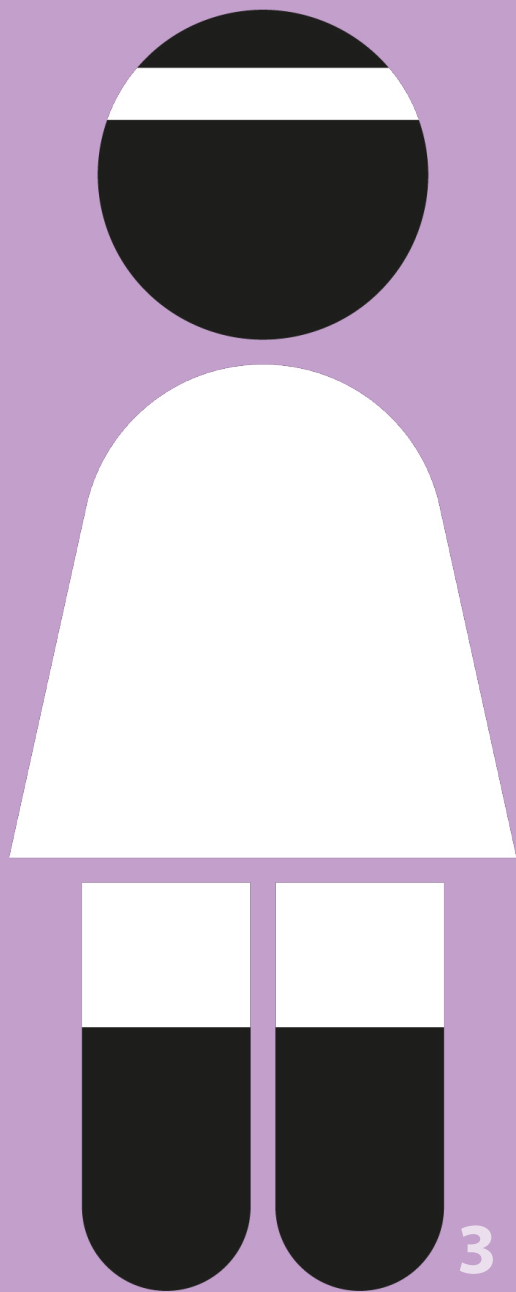


CLAIRE, 19 ANS, L1 SCIENCES.

Mon trouble de santé ne me permet pas de prendre des notes complètes, je fatigue très vite.

J'ai peur pour la réussite de mes examens puisqu'il me manque une grande partie du contenu des cours.

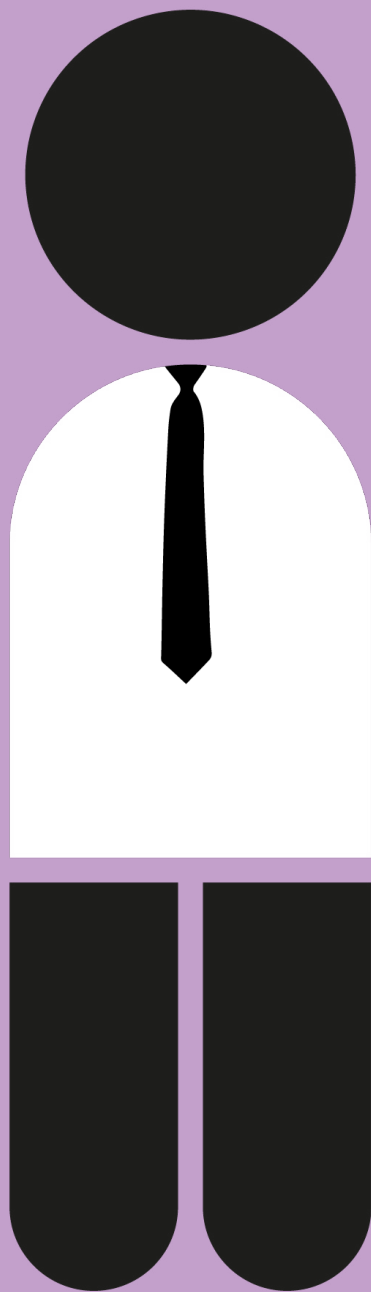
LES SITUATIONS



SOPHIE, 24 ANS, MASTER MEEF ET ATHLÈTE DE HAUT NIVEAU.

Malgré des horaires aménagés, il m'est difficile de concilier investissement sportif et universitaire. Absente à certains cours, je n'ai pas accès à l'ensemble des documents fournis par les enseignants.

LES SITUATIONS

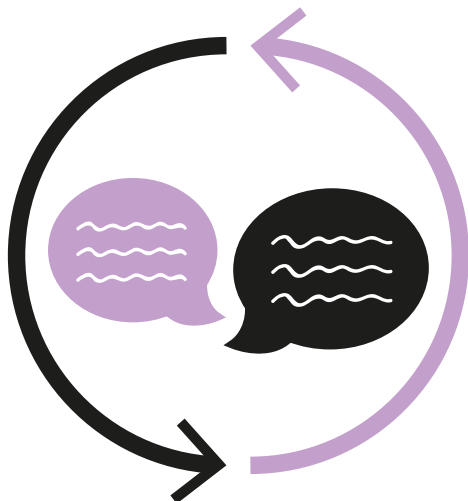


**JULIEN, 43 ANS, MASTER
SCIENCES DU LANGAGE,
SALARIÉ ET PÈRE DE FAMILLE.**

Ayant une famille à ma charge, je continue de travailler en parallèle de mes études. Mon travail et ma vie de famille m'obligent à être absent à certains cours qui sont très complexes à rattraper.

LES FACILITATEURS D'APRÈS LA CUA (CONCEPTION UNIVERSELLE DES APPRENTISSAGES)

Afin de construire, et ce de manière durable, une approche pédagogique inclusive, les enseignant-e-s et les étudiant-e-s favorisent les activités de collaboration. Ils facilitent ainsi les relations et tendent à des échanges égalitaires au sein de la communauté. En se basant, pour l'intérêt général, sur des notions de solidarité, de citoyenneté et d'équité, l'entraide est de mise.



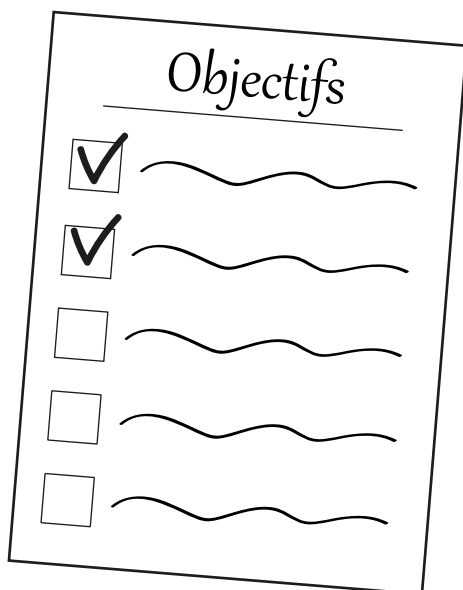
Dans le cadre du suivi des étudiant-e-s, l'équipe enseignante met en place, avec chacun, différentes stratégies d'autorégulation. Parmi ces stratégies on retrouve la définition d'objectifs à atteindre qui peuvent prendre différentes formes comme des défis dont la difficulté augmentera graduellement. Par exemple, pour aider l'apprentissage des outils d'aide à l'organisation peuvent être proposés. Une rétroaction personnelle peut être mise en place après chaque évaluation afin que l'étudiant-e-s se rendent compte des progrès qu'il-s-elle-s a réalisés.

LES FACILITATEURS D'APRÈS LA CUA (CONCEPTION UNIVERSELLE DES APPRENTISSAGES)



Offrir plusieurs outils d'élaboration et de composition, notamment en lien avec les évaluations, permet aux étudiant-e-s de montrer sous diverses formes leurs acquis. Par exemple, la connaissance des critères et des consignes d'évaluation en amont, pouvant être transmis par l'intermédiaire de différents supports, aide les étudiant-e-s dans leurs apprentissages. De plus, laisser la possibilité de varier les productions encourage l'implication personnelle.

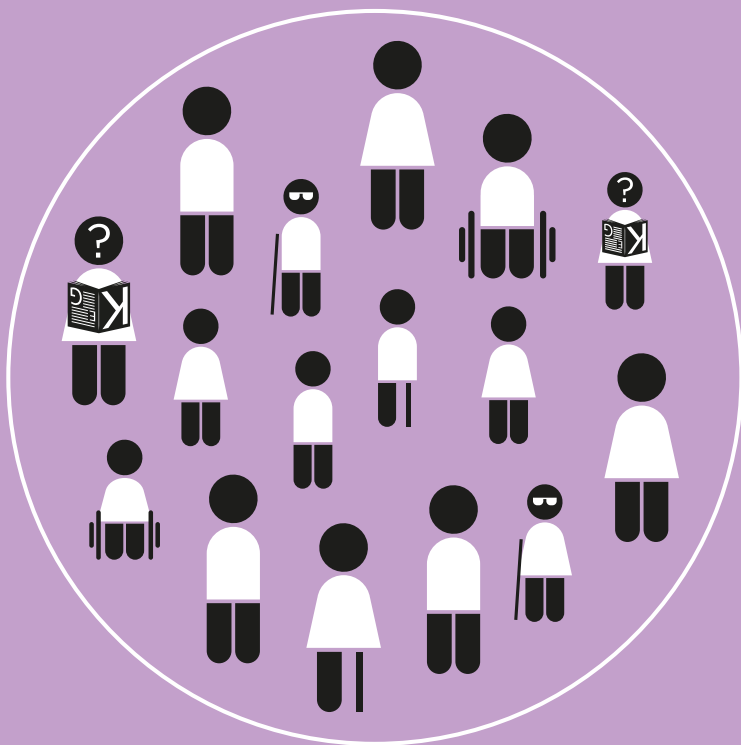
Par la proposition de différents supports d'illustrations de l'information et des notions, les enseignant-e-s permettent une plus grande autonomie des étudiant-e-s: repenser l'accès au contenu des cours avec plus de flexibilité pour proposer des moyens de personnaliser la représentation de l'information visuelle et auditive; faire ressortir les modèles, les idées principales et les relations entre les notions et offrir divers moyens de représentations pour un accès plus libre.



LES APPORTS DE L'ÉDUCATION INCLUSIVE

Dans le cadre de l'accessibilité aux contenus des cours, la communication, orale et/ou écrite est essentielle et omniprésente. Que ce soit à cause de facteurs personnels ou environnementaux, certains obstacles peuvent empêcher une communication parfaitement intelligible pour tous. Ainsi, par l'adaptation d'un environnement donné, ici en l'occurrence universitaire, l'éducation inclusive peut s'avérer utile à tous. Cette éducation inclusive est le fruit d'un échange entre enseignants, étudiants et personnels universitaires qui contribuent ensemble à faciliter les conditions d'enseignement-apprentissage de chacun. De simples actions à mener par tous et pour tous.

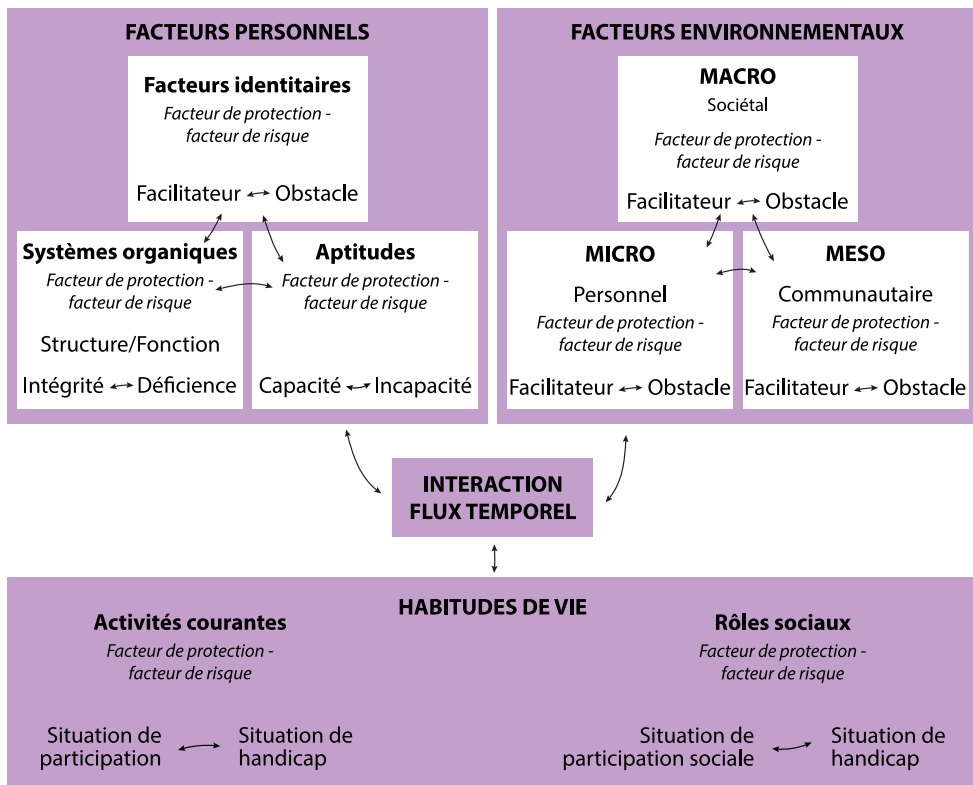
Schéma de l'inclusion



QU'EST-CE QUE L'INCLUSION ?

L'inclusion considère les différences et l'égalité des chances. Un rapport de partage entre individus et environnement pour offrir des avantages pour tous au sein d'un ensemble commun.

MDH-PPH2 - Fougeyrollas, 2010.



CONTACTS

Centre de développement pédagogique

Bâtiment E0 - Niveau 1
23 rue du Recteur Schmitt - BP 92235
44 322 Nantes Cedex 3

www.univ-nantes.fr/open

Mail : cdp@univ-nantes.fr

Tél : 02 53 59 24 62

Relais handicap



Maison des Services Universitaires
110 Boulevard Michelet
44 322 Nantes Cedex 3

Mail : relais.handicap@univ-nantes.fr

Tél : 02 40 37 10 36



APPRENDRE ENSEMBLE



UNIVERSITÉ DE NANTES

